

## MISURE DI SICUREZZA

I visitatori per tutta la durata della visita dovranno:

### PRESTARE ATTENZIONE A:



Presenza di carrelli elevatori in movimento



Rischio cadute/inciampi/scivolamenti

### OBBLIGO DI:

- Essere accompagnati da un nostro incaricato o avere comunque indosso il badge Visitatori
- Utilizzare le vie di transito pedonali, senza mai allontanarsi se non dietro autorizzazione del referente



Utilizzare calzari o scarpe antinfortunistiche in tutta l'area dello stabilimento



Utilizzare guanti protettivi: in caso di movimentazione del materiale

## DIVIETI

- Usare mezzi ed attrezzature aziendali senza autorizzazione da parte della Direzione
- Compiere operazioni o manovre che possano compromettere la sicurezza propria o di altri
- Avvicinarsi alle macchine ed agli impianti in funzione



In tutte le aree evidenziate da questo cartello è concesso l'accesso solo con esplicita autorizzazione e sempre accompagnati dal personale LLL



All'interno dello stabilimento non è consentito fumare



E' vietato l'utilizzo di fiamme libere e di ogni altra sorgente di ignizione



E' vietato fotografare i locali, beni e persone senza autorizzazione della Direzione



All'interno dell'unità produttiva è vietato indossare scarpe con i tacchi o aperte, indumenti svolazzanti (es. sciarpe, cravatte, monili pendenti)

## PROCEDURE DI SICUREZZA PER ACCESSO IN AZIENDA

Scopo del presente volantino è fornire tutte le informazioni importanti inerenti le regole di comportamento, sicurezza e di emergenza della nostra Azienda.

Per cortesia leggetelo attentamente e seguite le indicazioni fornite, portatelo con Voi per il periodo di visita e riconsegnatelo prima di lasciare lo stabilimento.

## REGISTRAZIONE

Effettuare la registrazione all'arrivo presso la Reception:

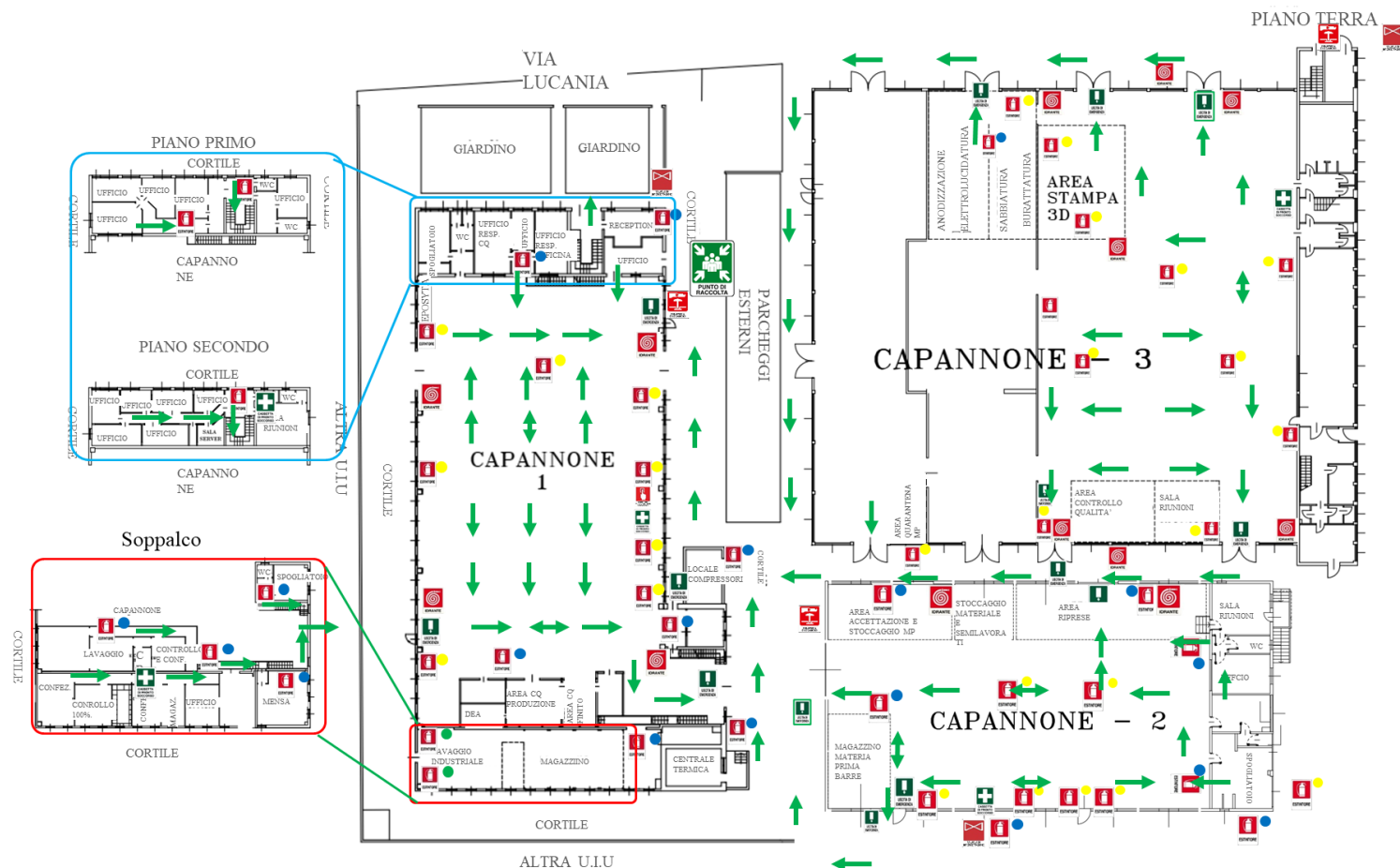
- qualificarsi indicando il proprio nominativo, la società di appartenenza e il nominativo della persona desiderata.
- Registrarsi sull'apposito programma degli accessi mediante QR-code e prendere il badge identificativo
- attendere la persona di riferimento
- al termine della visita, riconsegnare il badge e registrare l'uscita sul programma degli accessi mediante QR-code

## PROCEDURE DI EMERGENZA

E' esposta all'interno dello stabilimento la planimetria di emergenza dove sono riportate vie di esodo e ubicazione dei mezzi antincendio.

In caso di evacuazione dello stabilimento, segnalata da sirena acustica, è necessario:

- Sospendere ogni attività in corso e, se possibile, spegnere o mettere in sicurezza le attrezzature con cui si sta lavorando.
- Evacuare in sicurezza recandosi, attraverso le vie di fuga, all'uscita di emergenza più vicina.
- Raggiungere il punto di raccolta posto nel cortile a fianco dello stabilimento e seguire le indicazioni impartite dal personale addetto all'emergenza.



→ percorso di esodo

LEGHE LEGGERE LAVORATE S.R.L. a socio unico  
Meccanica di precisione